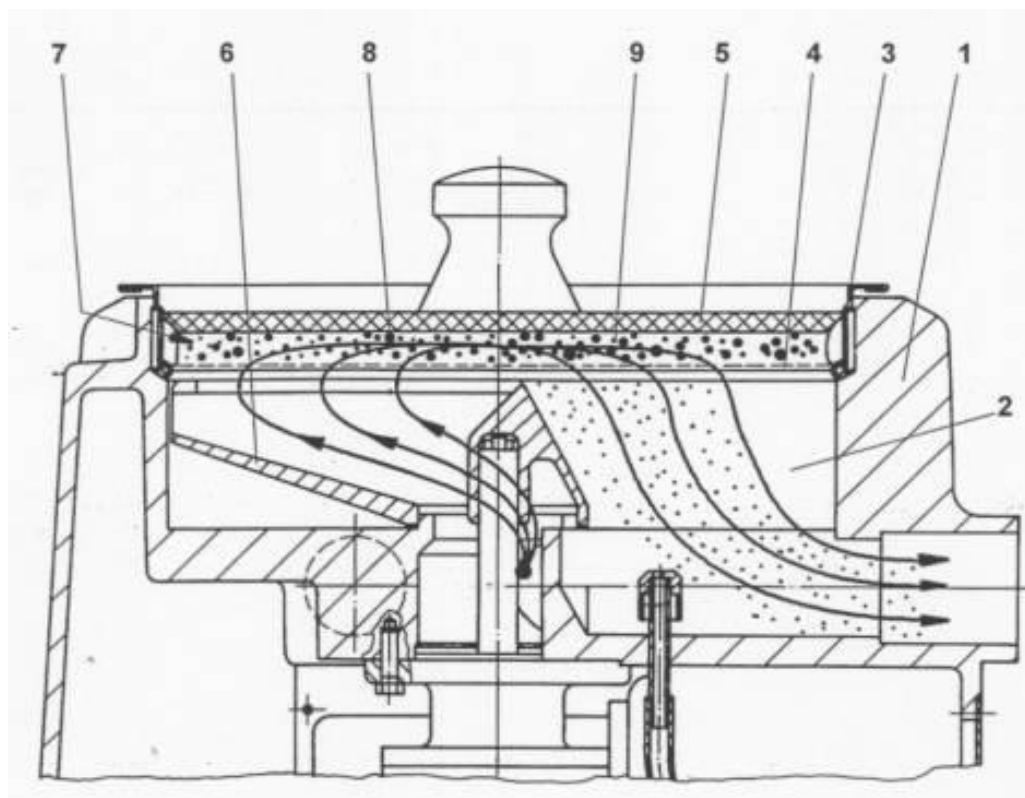


# Alpine Luftstrahlsieb 200-LS-N

## Analysegerät zur Bestimmung der Korngrößen von Schüttgütern

### Verfahren:

Bei Einschalten des Staubsaugers wird ein Vakuum innerhalb des Siebraumes erzeugt. Gleichzeitig sorgt die im Siebraum rotierende Schlitzdüse dafür, dass Luft von unten die auf dem Siebgewebe liegenden Partikel kurze Zeit dispergiert werden bevor der Sog des Staubsaugers sie erfasst und durch die Siebmaschen nach unten zieht. Das Grobgut bleibt auf dem Sieb zurück und wird am Ende des Trennvorganges rückgewogen.



- |   |                  |
|---|------------------|
| 1 | Gehäuse          |
| 2 | Feingutraum      |
| 3 | Siebtrommel      |
| 4 | Siebgewebe       |
| 5 | Deckel mit Griff |
| 6 | Düse             |
| 7 | Gutbett          |
| 8 | Grobgut          |
| 9 | Feingut          |

Probemenge: 0,3 – 100 g

Siebe: 25 – 1180  $\mu\text{m}$

Hersteller: HOSOKAWA ALPINE AG

Einsatz: Tutorium Energiesysteme (jährlich im Wintersemester)  
Sonstige Brennstoffanalysen